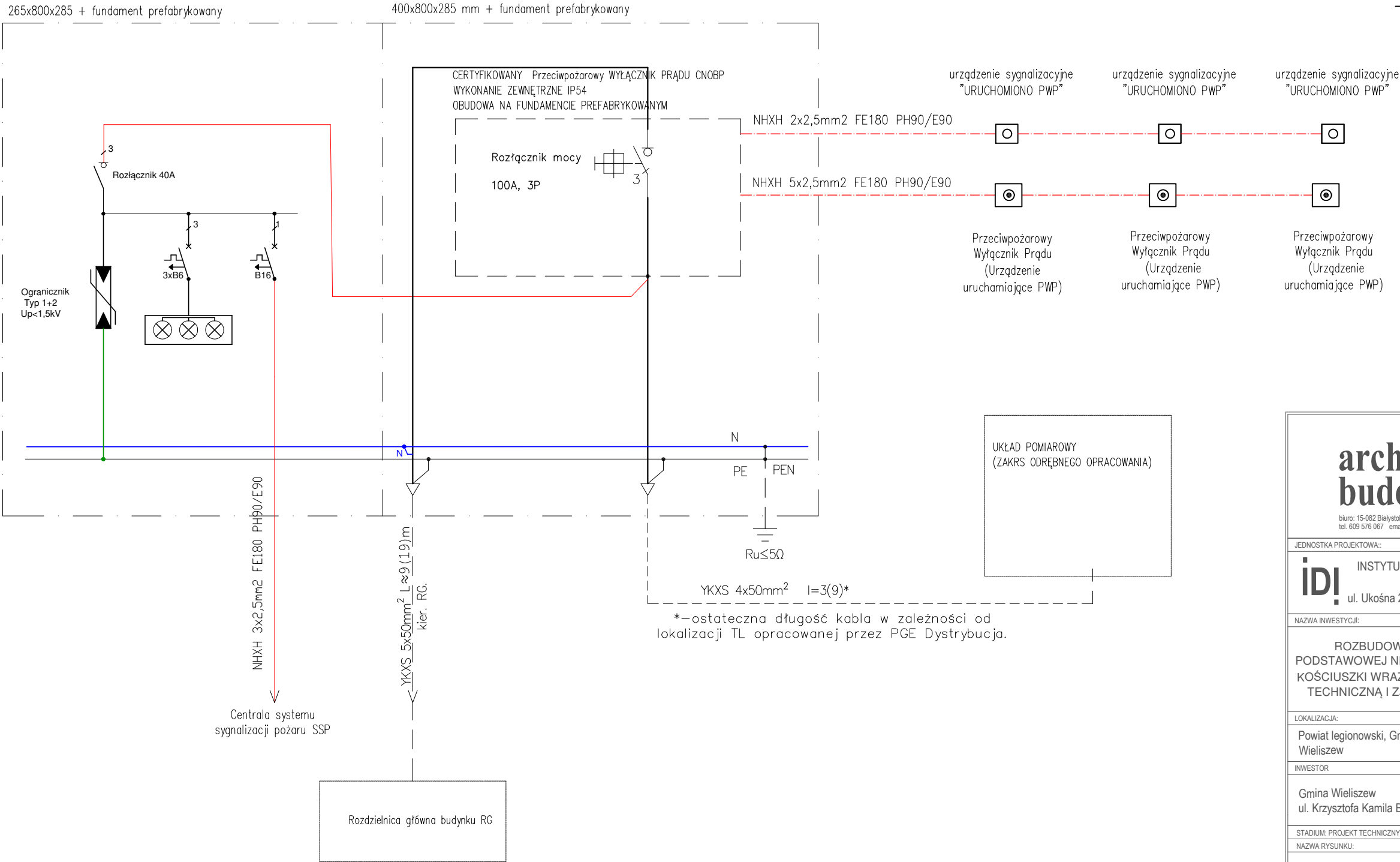


Rozdzielnica RPOŻ (Przeciwpożarowy Wyłącznik Prądu + Odbiory p.poż)

Obudowa estodur na prefabrykowanym fundamencie

Ochrona przeciwporażeniowa
zapewniona przez samoczynne
wyłączenie zasilania

Układ sieci
TN-S



architekci &
budownictwo
od 1997

biuro: 15-082 Białystok, ul. Świętojańska 12A
tel. 609 576 067 email: oib.kloskowski@wp.pl

JEDNOSTKA PROJEKTOWA:

IDI

INSTYTUT DORADZTWA INWESTYCYJNEGO
ROBET ŻYLIŃSKI
ul. Ukońska 22c/3, 15-836 Białystok NIP:8441495503

NAZWA INWESTYCJI:

ROZBUDOWA , PRZEBUDOWA SZKOŁY
PODSTAWOWEJ NR1 W WIELISZEWIE IM. TADEUSZA
KOŚCIUSZKI WRAZ ZNIEZBĘDNĄ INFRASTRUKTURĄ
TECHNICZNĄ I ZAGOSPODAROWANIEM TERENU

LOKALIZACJA:

Powiat legionowski, Gmina Wieliszew, nr ewid. dz. 430/1, obręb
Wieliszew

INWESTOR

Gmina Wieliszew
ul. Krzysztofa Kamila Baczyńskiego 1, 05-135 Wieliszew

STADIUM: PROJEKT TECHNICZNY

NAZWA RYSUNKU:

Schemat jednokreskowy
rozdzielnic RPOŻ

BRANŻA: ELEKTRYCZNA

PROJEKTANT:

mgr inż.
Marek Prokopiuk
nr upr.: PDL/0068/PBE/18

SPRAWDZAJĄCY:

mgr inż. Krzysztof Kulesza
nr upr.: PBL/0071/POOE/07

PODPIS:

DATA
09.05.2024

SKALA

NR RYS.

E-11